

Sentry Switched CDU CW-8H

Rack-Mount Switched Power Distribution

Key Features

Remote Power Management

파워아웃렛을 각각 개별적으로 또는 그룹으로 제어 가능하며, 어느 곳에서든 원격으로 서버 또는 네트워크 장비를 reboot 할 수 있다. 또한 사용하지 않는 파워아웃렛을 off할 수 있다.

IP Access & Security

Web Interface, SSL, SSH, Telnet, SNMP, FTP, SNT, Syslog, LDAP, LDAPS, TACACS, RS-232 Access

Input Current Monitoring

True RMS를 이용하여 입력전원을 Ampere로 측정하여 원격으로 실시간 Monitoring이 가능하다.

Authentication

사용자 계정별 Username과 Password를 지정 할 수 있으며 Access Level과 관리 권한을 제한 할 수 있다.

Power-up Sequencing

돌입전류(In-rush current)로 인한 Overload를 예방 할 수 있다.

Add an Expansion Module

Expansion Module(CX)을 추가 할 수 있다.

Environmental Monitoring

Network Rack의 내부의 온도 및 습도를 원격으로 실시간 감시할 수 있다.



Switched CDU는 환경설정 및 관리를 원격으로 할 수 있을 뿐만 아니라 전원 및 환경감시도 가능하다. 단일전원공급방식 또는 이중전원공급 방식의 서버를 한번의 명령으로 reboot 시킬 수 있으며, 전원이나 환경조건이 규정된 허용치를 벗어나면 SNMP 경보를 받을 수 있다. 각각의 User 성격에 따라 파워아웃렛의 접속권한을 개별 또는 그룹별로 지정해줄 수 있다.



Branch Circuit Protection

Sentry CW-8H는 Branch Circuit Protection에 대한 새로운 UL 60950-1규격의 요구조건과 일치한다.



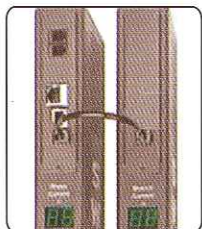
Input Current Monitor

True RMS 파워 모니터링 기능은 Rack의 고밀도 컴퓨팅 환경에서 오버로드를 예방할 수 있는 중요한 기능이다. LED 디스플레이를 통해 전류사용량을 표시한다.



Temperature & Humidity Monitoring

Sentry CW-8H는 두 개의 외부센서를 지원한다. 이 센서는 온도와 습도를 동시에 측정하며, 측정치가 규정된 허용치를 초과할 때 SNMP기반의 알람 통지를 해준다.



Add an Expansion Module

Sentry CW-8H 제품에 별도의 전원을 사용하는 한 개의 Expansion Module(CX)을 추가 할 수 있어 이중전원 장비의 관리가 용이하다.

Sentry Switched CDU CW-8H

Model	Description
CW-8HE-C20M	Switched CDU, 230VAC, 50/60Hz, 16A, IEC 60320/C20 Power Inlet, (8) IEC 60320/C13 Outlets, 1U rack mount type
CX-8HE-C20M	Switched CDU Expansion Module, 230VAC, 50/60Hz, 16A, IEC 60320/C20 Power Inlet, (8) IEC 60320/C13 Outlets, 1U rack mount type
CW-8HE-P32M	Switched CDU, 230VAC, 50/60Hz, 32A, IEC 60309 Cordset, (8) IEC 60320/C13 Outlets, 1U rack mount type
CX-8HE-P32M	Switched CDU Expansion Module, 230VAC, 50/60Hz, 32A, IEC 60309 Cordset, (8) IEC 60320/C13 Outlets, 1U rack mount type

Certifications

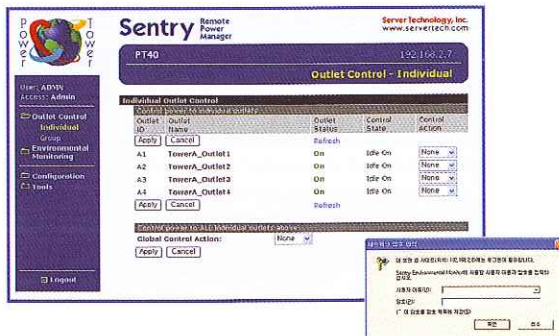
- US & Canada (cTUVus mark) to UL 60950-1:2003 and CAN/CSA 22.2 No. 60950-1-03
- European Union (TUVGS mark) to EN 60950-1:2001
- FCC Class A, Part 15
- CE
- EMC-EN 55022 Class A, EN 55024

Accessories

- EMTH-1-1 :Temp & Humidity Probe -10'

Power Cord Options

- PTCORD-1 IEC60320/C19 - NEMA L6-20P,10ft(3m)
- PTCORD-2 IEC60320/C19 - Schuko10ft(3m)
- PTCORD-3 IEC60320/C19 - IEC60309 (BS4343, CEE17) 16/20A Blue (UK Commando) 10ft(3m)



Web GUI Interface