

Sentry Commander PT40

Power Distribution, Remote Management and Pass-Thru Console Port Access

Key Features

Remote Power Management

파워아웃렛을 각각 개별적으로 또는 그룹으로 제어 가능하며, 어느 곳에서든 원격으로 서버 또는 네트워크 장비를 reboot 할 수 있다. 또한 사용하지 않는 파워아웃렛을 off할 수 있다.

IP Access & Security

Web Interface, SSL, SSH, Telnet, SNMP, FTP, SNT, Syslog, LDAP, LDAPS, TACACS, RS-232 Access

Input Current Monitoring

True RMS를 이용하여 입력전원을 Ampere로 측정하여 원격으로 실시간 Monitoring이 가능하다.

Authentication

사용자 계정별 Username과 Password를 지정 할 수 있으며 Access Level과 관리 권한을 제한 할 수 있다.

Power-up Sequencing

돌입전류(In-rush current)로 인한 Overload를 예방 할 수 있다.

Pass-Thru Console Port Access

Pass-Thru 비동기식 콘솔포트를 통하여 원격으로 직접 라우터와 같은 네트워크 장비의 구성테이블을 변경하고 리부팅 프로세스를 감시할 수 있다.

Environmental Monitoring

EMCU를 이용하여 Network Rack의 내부 온도, 습도, 침수여부 및 Rack door의 개폐여부를 원격 감시할 수 있다. (선택사양)

Secure Out-of-band

Global secure modem을 통해 out of band management가 가능하다. (선택사양)



Sentry Commander PT40은 원격 전원 관리와 Pass-Thru Console Port Access 기능을 하나로 합친 제품이다.

Pass-Thru Port Access는 internetworking장비의 문제를 원격으로 해결하기 위해 인밴드 또는 아웃오브밴드의 serial 통신으로 네트워크 장비의 콘솔 포트에 연결된다. Serial Console은 데이터 센터의 모든 장비에 대한 일반적인 아웃오브밴드 관리 매체이다. 원격 모니터링 및 BIOS configuration, boot-prompt level access, 또는 remote configuration을 위해 서버를 access하거나, 라우터, 스위치, 허브등과 같은 네트워크 장비의 configuration port(console이나 Aux port)를 연결한다.

PT40의 개별적인 파워아웃렛을 콘트롤하는 Remote Power Management는 네트워크 관리자가 telnet, secure web session 또는 secure out-of-band session을 통해 원격에서 전원을 on 또는 off 하거나 reboot 할 수 있다. 이를 통해 NOC(Network Operation Center)에서는 Reboot을 위해 현장관리요원을 파견하지 않아도 되며, Sentry Commander PT40을 사용함으로써 locked-up 된 원격 서버나 internetworking 장비를 신속히 rebooting 할 수 있어 네트워크를 24시간 가동할 수 있다.

Field-Replaceable Global Secure Modem

PT40은 56Kbps operation, Call-Back security, 및 원격 구성을 지원하는 field-replaceable global modem을 내장할 수 있는 특징이 있다. 이는 48개국에서 사용 가능하다. 추가적으로, internal modem option과 Pass-Thru Port Access는 다수의 모뎀과 전화 회선, 비싼 터미널 서버의 필요에 대한 비용을 줄일 수 있다.

The PING command

PT40이 제공하는 추가적인 장점은 PING command이다. 이는 talnet, modem 및 serial(RS-232) console session을 통해 기본적인 네트워크 진단에 유용하며 연결된 장비가 온라인상태이고 응답하는지를 체크할 수 있다.

Solutions for CPE and Data Center Environments

Customer Premise Equipment(CPE)를 access하는데 있어 유용하며, 원격에서 서버나 라우터를 reboot하고 콘솔포트를 연결하여 boot-up진행상황을 모니터 할 수 있어 효율적인 관리가 가능하다.

Sentry Commander PT40

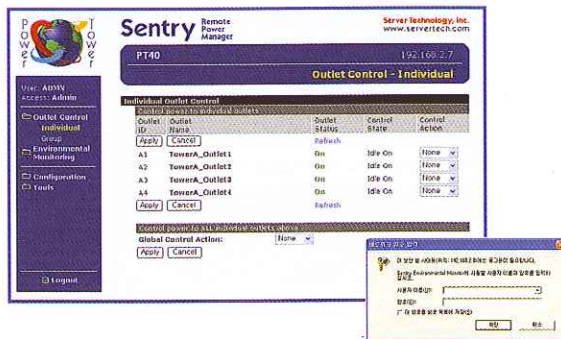
Model	Description
PT40-H404-2-02	<p>Sentry Commander PT40</p> <ul style="list-style-type: none"> • (4) Remotely Managed receptacles • (4) Pass-Thru Console Ports (RJ12) <p>Voltage</p> <ul style="list-style-type: none"> • 208-240VAC, 50/60Hz, Max. Line Current 20 Amp <p>Dimensions</p> <ul style="list-style-type: none"> • 1.75" H (1U) x 1.72" W x 8" D

Certifications

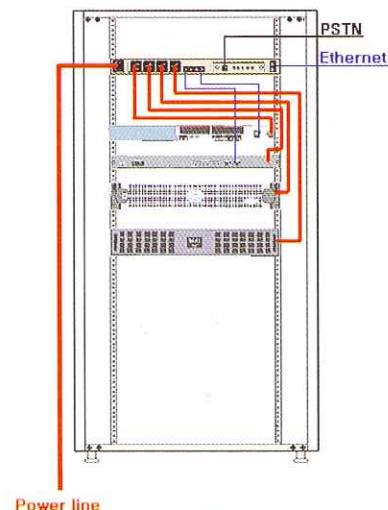
- US & Canada (cTUVus mark) to UL 60950-1:2003 and CAN/CSA 22.2 No. 60950-1-03
- European Union (TUVGS mark) to EN 60950-1:2001
- FCC Class A, Part 15

Accessories

- EMCU-1-1 : Environmental Monitoring Control Unit, (1) Temp & Humidity Probe -10'
- Option C-HPT : Global Secure Modem



Web GUI Interface



Power line PT40구성도