

Sentry Dual-Feed Power Tower XL

Remote Management for Dual-Power Standards in the Data Center

Key Features

Remote Power Management

파워아웃렛을 각각 개별적으로 또는 그룹으로 제어 가능하며, 어느 곳에서든 원격으로 서버 또는 네트워크 장비를 reboot 할 수 있다. 또한 사용하지 않는 파워아웃렛을 off할 수 있다.

IP Access & Security

Web Interface, SSL, SSH, Telnet, SNMP, FTP, SNT, Syslog, LDAP, LDAPS, TACACS, RS-232 Access

Authentication

사용자 계정별 Username과 Password를 지정 할 수 있으며 Access Level과 관리 권한을 제한 할 수 있다.

Power-up Sequencing

돌입전류(In-rush current)로 인한 Overload를 예방 할 수 있다.

Input Current Monitoring

True RMS를 이용하여 입력전원을 Ampere로 측정하여 원격으로 실시간 Monitoring이 가능하다.

Add an Expansion Module

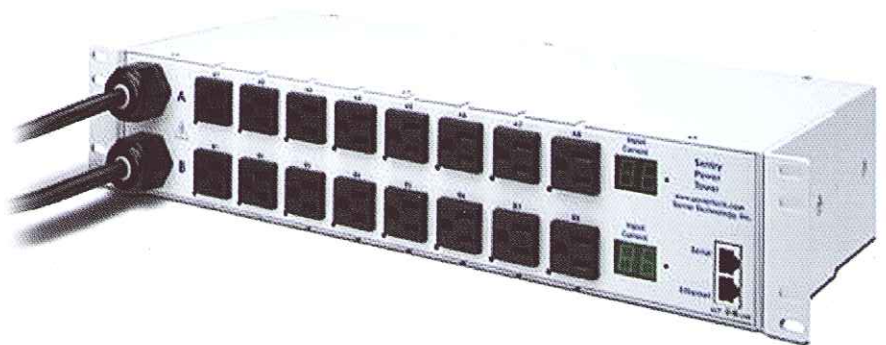
Expansion Module(PTXM)을 추가 할 수 있다.

Environmental Monitoring

EMCU를 이용하여 Network Rack의 내부 온도, 습도, 침수여부 및 Rack door의 개폐여부를 원격 감시할 수 있다.
(선택사양)

Secure Out-of-band

Global secure modem을 통해 out of band management가 가능하다.
(선택사양)



오늘날의 데이터센터는 네트워크의 가용성을 높이기 위해 서버 및 네트워크 장비에 이중전원공급방식을 사용하는 것을 표준화하고 있다. 그러나 전원공급과는 상관없이 서버나 네트워크장비는 가끔 lock-up이되며, 이를 다시 정상적으로 작동시키기 위해서는 reboot이 필요하다. 'Five 9(99.999% uptime)의 가용성을 목표로 하는 Data센터는 down time을 최소화하고, 생산성 및 효율성의 향상을 위해 원격에서 MTTR(Mean Time to Repair, 평균고장수리시간)을 줄일 수 는 해결책이 필요하다.

Sentry Dual-Feed Power Tower(PTXL-HD16)는 dual 또는 redundant 전원공급장치를 가진 서버 및 기타 장비를 위해 개발되었으며, Power distribution, Remote Power Management, Power Monitoring 및 Environmental Monitoring의 기능이 하나의 솔루션으로 결합되어 있다.

PTXL은 Web, SSH, 또는 SNMP를 이용하여 원격으로 각각의 Power Outlet을 개별적 혹은 선택된 그룹별로 전원관리를 할 수 있다. 관리자는 원격에서 네트워크 서버 및 internetworking 장비를 reboot하기 위해 개별 아울렛별로 제어 할 수 있으며, 사용하지 않는 Power Outlet을 Power-off 함으로써 인가되지 않은 전력 소비를 막을 할 수 있다.

두 개의 다른 전원을 공급받는 파워아웃렛들을 서로 그룹화하는 Outlet grouping기능을 통해 관리자가 이중전원방식 서버나 다른 네트워크 장비를 단일명령으로 쉽게 reboot할 수 있다. 확장 모듈인 PTXM을 추가 연결하면 하나의 동일한 사용자 인터페이스로 다양한 Power Circuit을 개별적으로 제어할 수 있다.

Input Current Monitoring은 각 Power Circuit별 총 사용량을 암페어(Ampere)로 모니터링 할 수 있는 기능으로, Power Tower상의 digital display indicator ('LED')를 통해 현장 또는 사용자 인터페이스를 통해 원격에서 모니터링이 가능하다.

Sentry Dual-Feed Power Tower XL

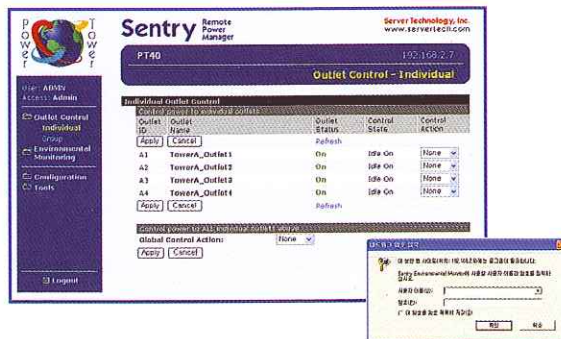
Model	Description
PTXL-HD16-2-02	Power Tower XL, Dual Power Feeds(2 X 20A), 208-240VAC, IEC 60320/C20 Power Inlet, (16) IEC 60320/C13 Outlets, 2U rack mount type
PTXM-HD16-2-02	Power Tower Expansion Module, Dual Power Feeds(2 X 20A), 208-240VAC, IEC 60320/C20 Power Inlet, (16) IEC 60320/C13 Outlets, 2U rack mount type
PTXL-HD16-2-06	Power Tower XL, Dual Power Feeds(2 X 30A), 208-240VAC, NEMA L6-30P hard-wired Cord Set, (16) IEC 60320/C13 Outlets, 2U rack mount type
PTXM-HD16-2-06	Power Tower Expansion Module, Dual Power Feeds(2 X 30A), 208-240VAC, NEMA L6-30P hard-wired Cord Set, (16) IEC 60320/C13 Outlets, 2U rack mount type

Certifications

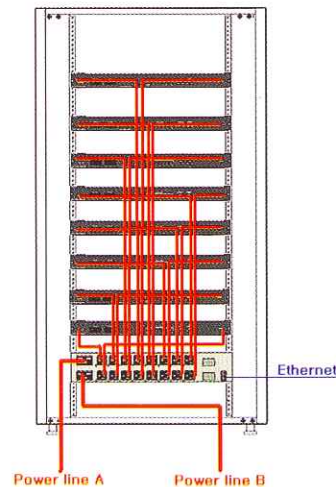
- US & Canada (cTUVus mark) to UL 60950-1:2003 and CAN/CSA 22.2 No. 60950-1-03
- European Union (TUVGS mark) to EN 60950-1:2001
- FCC Class A, Part 15

Accessories

- EMCU-1-1 : Environmental Monitoring Control Unit, (1) Temp & Humidity Probe -10'
- Option C-HPT : Global Secure Modem



Web GUI Interface



PTXL-HD16 구성도