

Sentry IPM-2

Remote Power Management for Remote Branch Offices & Wi-Fi Equipment

Key Features

Remote Power Management

파워아웃렛을 각각 개별적으로 또는 그룹으로 제어 가능하며, 어느 곳에서든 원격으로 서버 또는 네트워크 장비를 reboot 할 수 있다. 또한 사용하지 않는 파워아웃렛을 off할 수 있다.

IP Access & Security

Web Interface, SSL, SSH, Telnet, SNMP, FTP, SNTTP, Syslog, LDAP, LDAPS, TACACS, RS-232 Access

Authentication

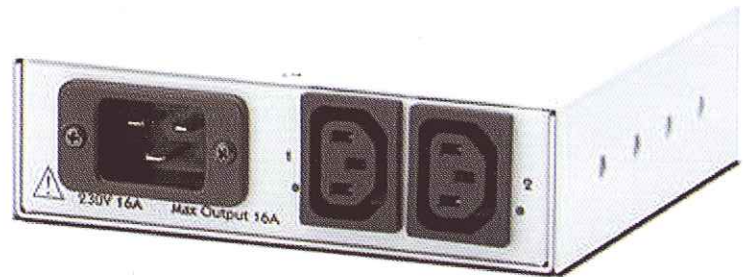
사용자 계정별 Username과 Password를 지정 할 수 있으며 Access Level과 관리 권한을 제한 할 수 있다.

RS232 Control

사용중인 컴퓨터, KVM switch, Terminal server나 기타 장비를 통해 다양하게 제어할 수 있다.

Environmental Monitoring

Network Rack의 내부의 온도 및 습도를 원격으로 실시간 감시할 수 있다.



기업과 서비스사업자가 원격지에 있는 서버 및 네트워크 장비의 수를 점점 늘리고 있고, 원격지간의 거리와 장비의 수 그리고 가용 관리위원의 수적제한으로 인해 관리자가 직접 현장을 방문하여 관리하는 것은 점점 어려워지고 있다.

원격지의 장비 관리가 사업상 중요한 대표적인 두 곳은 IT장비와 네트워크 장비가 있는 원격지사(무인국사)와 수많은 곳에 다수의 개별 장비들을 갖고 있는 무선통신망이다. 이 두 경우는 모두 관리 할 장비의 수가 관리인력의 수를 크게 넘고 있으며, 원격지의 라우터 또는 AP(Access Point)등의 장비가 lock-up 또는 faile되었을때 장비의 reboot을 위해 현장으로 직접 관리 인력이 투입되어야 하기 때문에 그 처리에 시간적인 소모가 많다.

Sentry IPM-2는 여러 곳에 분산된 장비들의 lock-up 또는 fail시 원격에서 간편하게 reboot할 수 있게 개발된 제품으로, 원격지에 있는 2대의 장비를 IP를 통해 원격으로 관리할 수 있다.

네트워크 관리자는 Sentry IPM-2를 사용하여 어느 곳에서든 Secure Web Interface와 SSH를 네트워크장비를 개별적으로 on/off/reboot 할 수 있다. 이를 통해 네트워크 관리자는 원격으로 lock-up된 장비를 신속하게 복구함으로써 통신망의 운영상태를 24시간 안정적으로 관리할 수 있다.

Sentry IPM-2

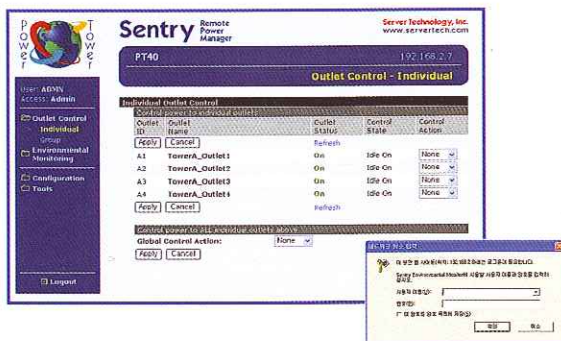
Model	Description
CW-2H2-C20	Sentry IPM-2, 208-240VAC, 50/60Hz, 16A, (2) IEC 60320/C13 outlets

Certifications

- US & Canada (cTUVus mark) to UL 60950-1:2003 and CAN/CSA 22.2 No. 60950-1-03
- European Union (TUVGS mark) to EN 60950-1:2001
- FCC Class A, Part 15
- CE
- EMC-EN 55022 Class A, EN 55024

Accessories

- EMTH-1-1 :Temp & Humidity Probe -10'



Web GUI Interface

